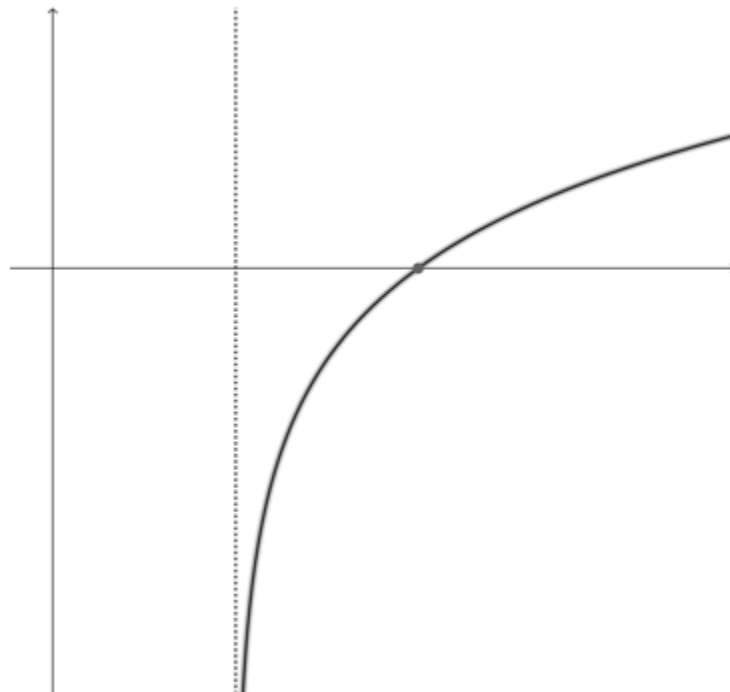


# Situation d'application

UNE SUITE DE FONCTIONS LOGARITHMIQUES

## Cahier de l'élève



### SITUATION D'APPLICATION : UNE SUITE DE FONCTIONS LOGARITHMIQUES

Voici une suite de fonctions logarithmiques. La règle de chacune des fonctions de cette suite est de la forme  $f(x) = a \log_2(x - h) + k$ .

$f_1$	dom $f_1 = ]-4, +\infty[$ La valeur initiale de la fonction $f_1$ est 4. $f_1(12) = 6$
$f_2$	L'équation de l'asymptote de la fonction $f_2$ est $x = -4$ . Le zéro de la fonction $f_2$ est $-3,75$ . $f_2(4) = 10$
$f_3$	dom $f_3 = ]-4, +\infty[$ Les points $(0, 12)$ et $(28, 21)$ sont deux des points de la représentation graphique de la fonction $f_3$ .
...	...

Quelle est la valeur initiale de la fonction  $f_6$  de cette suite ?