

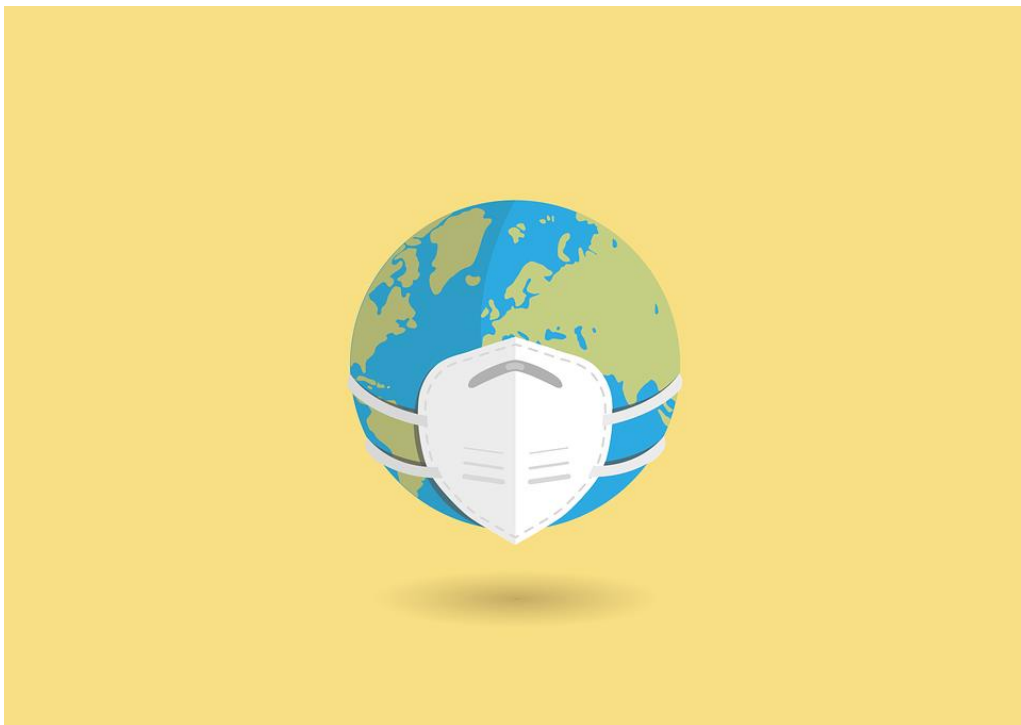
Mathématiques

2^e secondaire

Situation d'application

UN SONDAGE SUR LA COVID-19

Cahier de l'élève



UN SONDAGE SUR LA COVID-19

Au retour des Fêtes, le directeur de l'école du Jardin a effectué un sondage auprès des élèves de deux groupes de deuxième secondaire : le groupe 201 et le groupe 202.

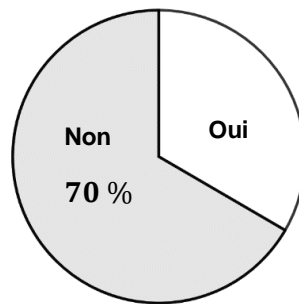
Voici la question qu'il a posée aux élèves :

« Avez-vous un membre de votre famille, un ami ou une connaissance qui est ou qui a été touchée par la Covid-19, oui ou non ? »

GRUPE 201

Le diagramme circulaire suivant illustre les réponses du groupe 201.

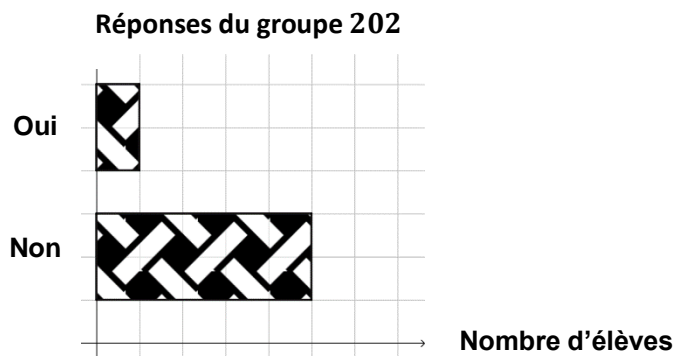
Réponses du groupe 201



9 élèves de ce groupe ont répondu « Oui ».

GRUPE 202

Le diagramme à bandes horizontales suivant illustre les réponses du groupe 202.



Le nombre d'élèves du groupe 202 qui ont répondu au sondage est le même que celui du groupe 201.

Combien d'élèves du groupe 202 ont répondu « Non » au sondage ?