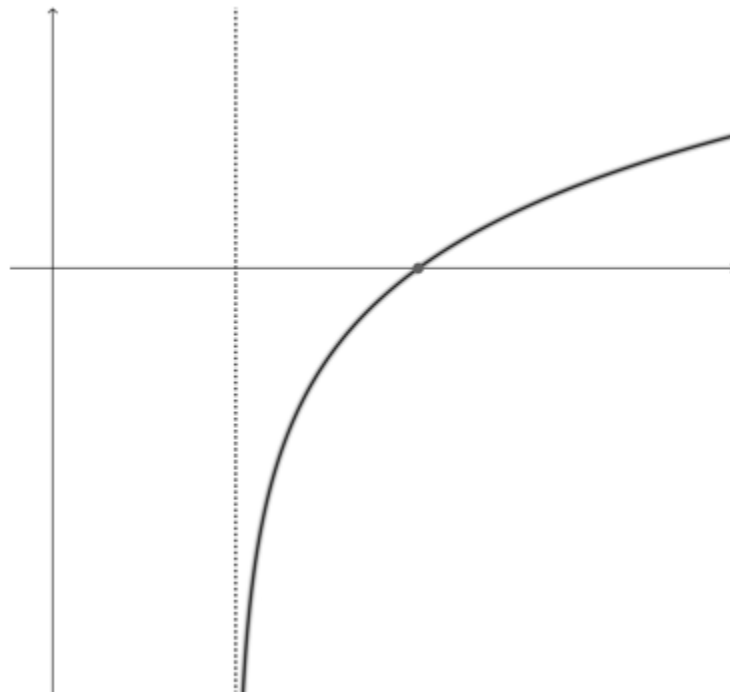


Situation d'application

UN LIEN ENTRE TROIS FONCTIONS

Cahier de l'élève



SITUATION D'APPLICATION : UN LIEN ENTRE TROIS FONCTIONS

Voici les règles des fonctions f , g et h .

$$f(x) = a\sqrt{x+4} + 8 \quad g(x) = \frac{a}{0,25(x-11)} - 8 \quad h(x) = a \log_5(x-5) + k$$

- La valeur initiale de la fonction f correspond au zéro de la fonction g .
- Le zéro de la fonction h est 30.

Montrez que $k = -4$.