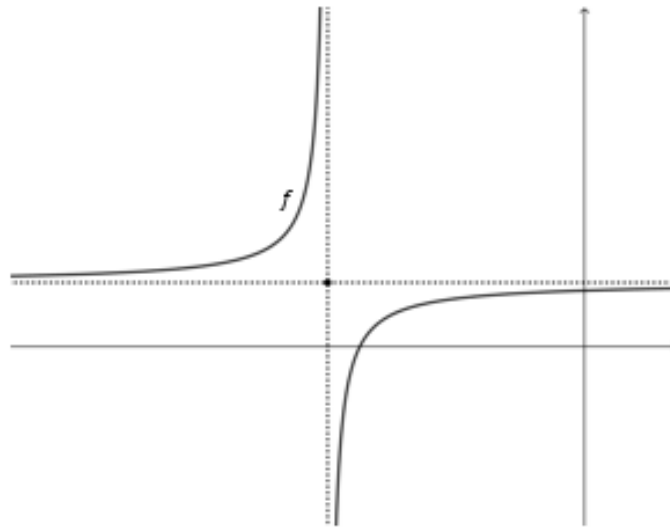


# Situation d'application

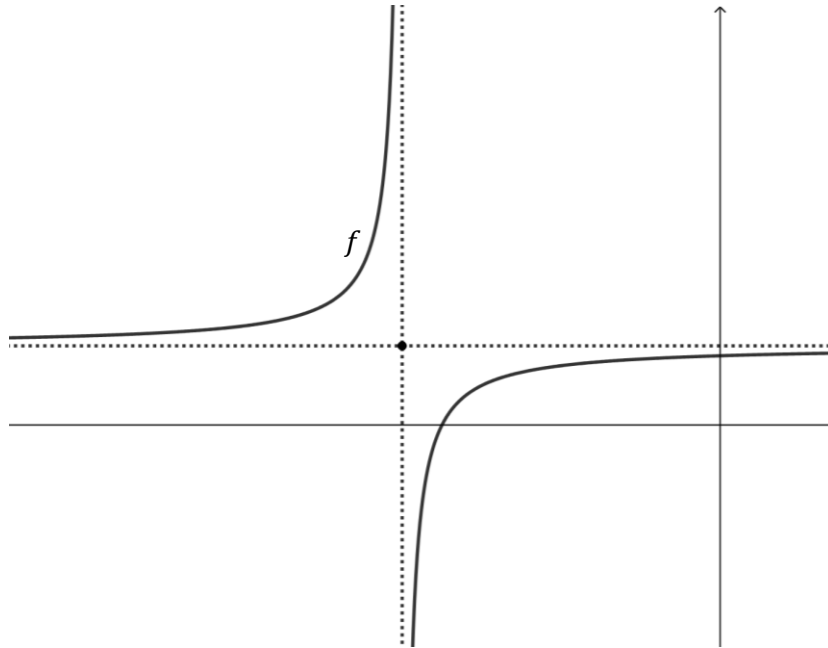
UN INTERVALLE PARTICULIER

## Cahier de l'élève



## SITUATION D'APPLICATION : UN INTERVALLE PARTICULIER

Considérons la fonction rationnelle  $f$  représentée ci-dessous dans le plan cartésien.



- L'équation de l'asymptote verticale de la fonction  $f$  est  $x = -16$ .
- La valeur initiale de la fonction  $f$  est 3,5.
- $f(-24) = 5$

**Sur quel intervalle la fonction  $f$  est-elle négative ?**