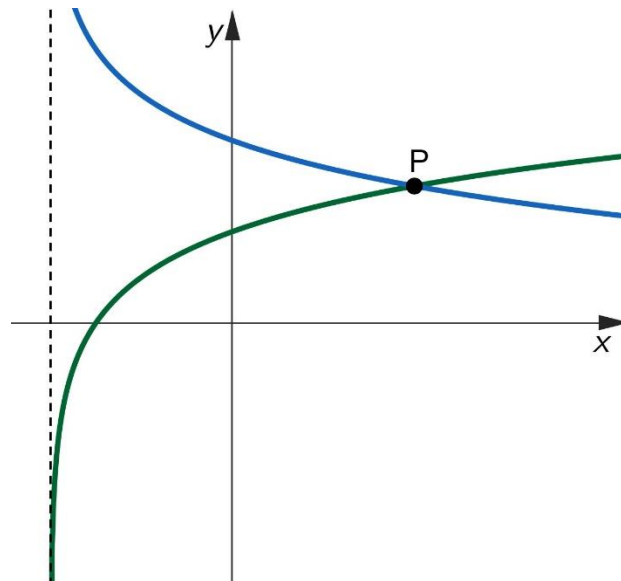


# Situation d'application

LE POINT P

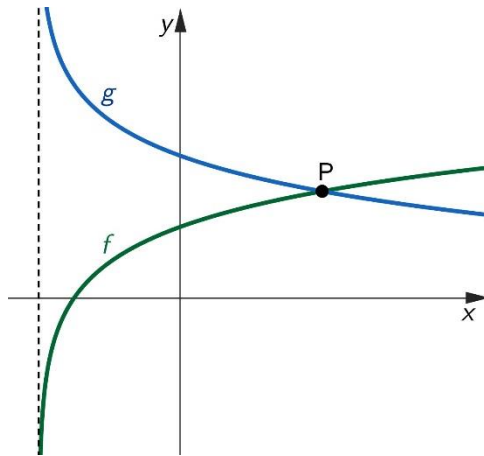
## Cahier de la tâche



## LE POINT P

Considérons les fonctions logarithmiques  $f$  et  $g$  représentées ci-dessous dans le plan cartésien.

De plus,  $\text{dom } f = \text{dom } g = ]-4, +\infty[$ .



- La règle de la réciproque de la fonction  $f$  est  $f^{-1}(x) = 2^x - 4$ .
- La règle de la fonction  $g$  est de la forme  $g(x) = a \log_2(x + 4) + k$ .
- La table de valeurs suivante représente la fonction  $g$ .

$x$	$g(x)$
-3	6
12	2

- Le point P est le point d'intersection des fonctions  $f$  et  $g$ .

**Quelles sont les coordonnées du point P ?**