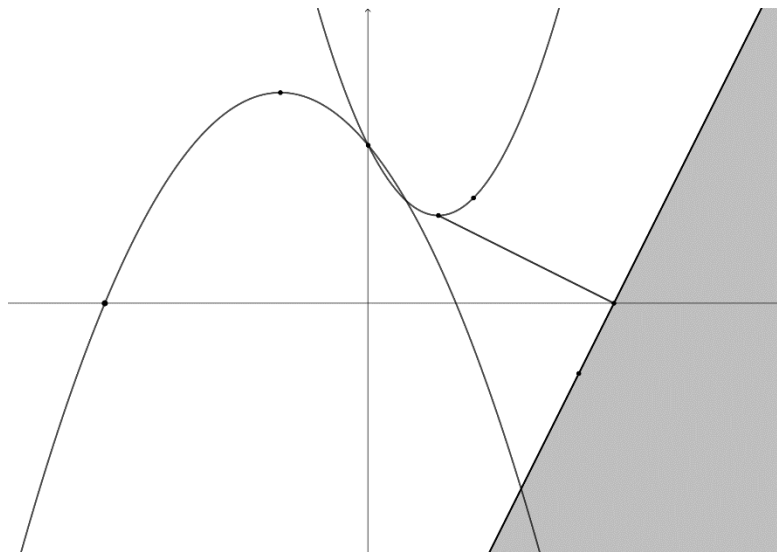


Situation d'application

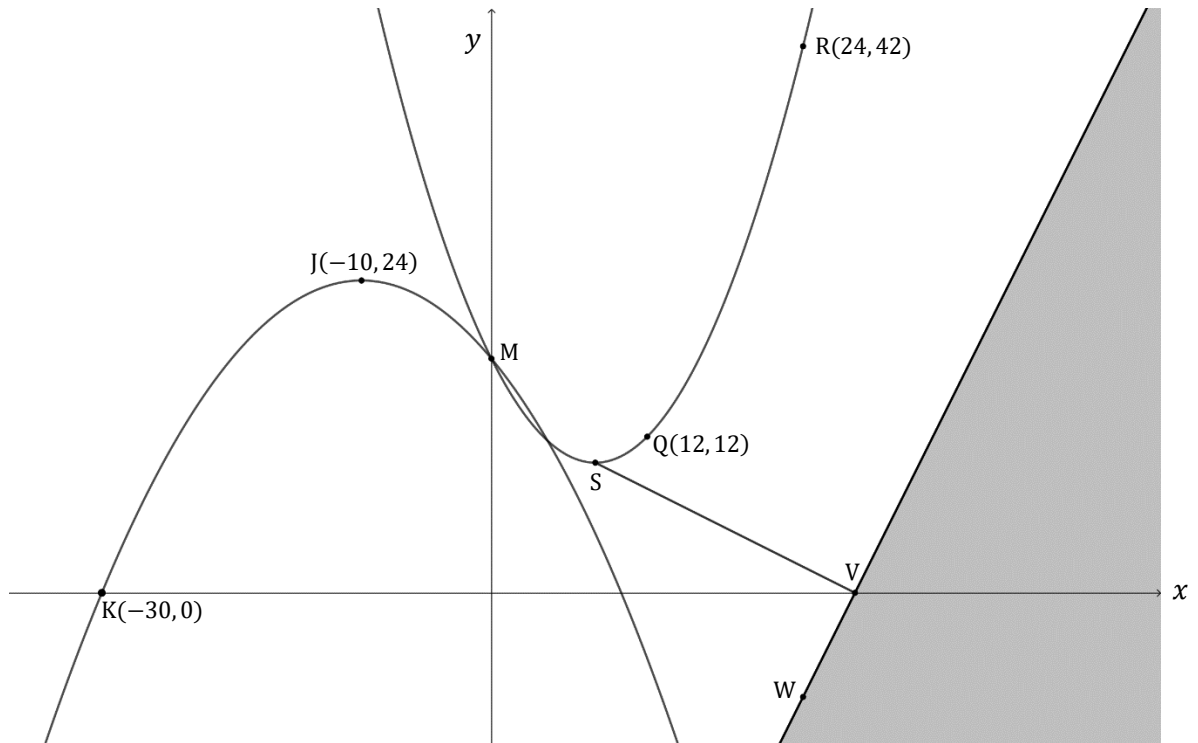
LE DEMI-PLAN II

Cahier de l'élève



SITUATION D'APPLICATION : LE DEMI-PLAN II

Considérons la parabole de sommet J, la parabole de sommet S, le segment de droite SV et le demi-plan délimité par la droite VW représentés ci-dessous dans le plan cartésien.



- Le point K est l'un des points de la parabole de sommet J.
- Les points Q et R sont deux des points de la parabole de sommet S.
- Le point M est à la fois un point de la parabole de sommet J, un point de la parabole de sommet S et l'un des points de l'axe des y.
- La pente du segment de droite SV est $-\frac{1}{2}$.
- Le point V est l'un des points de l'axe des x.
- Le segment de droite SV est perpendiculaire à la droite VW.

Quelle inéquation décrit le demi-plan représenté ?