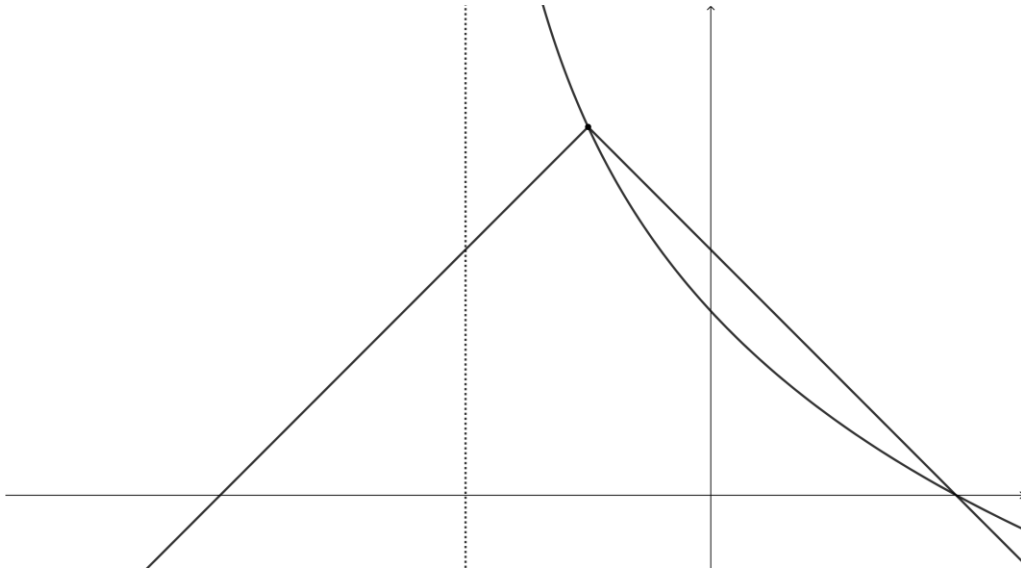


# Situation d'application

DES ÉLÉMENTS COMMUNS

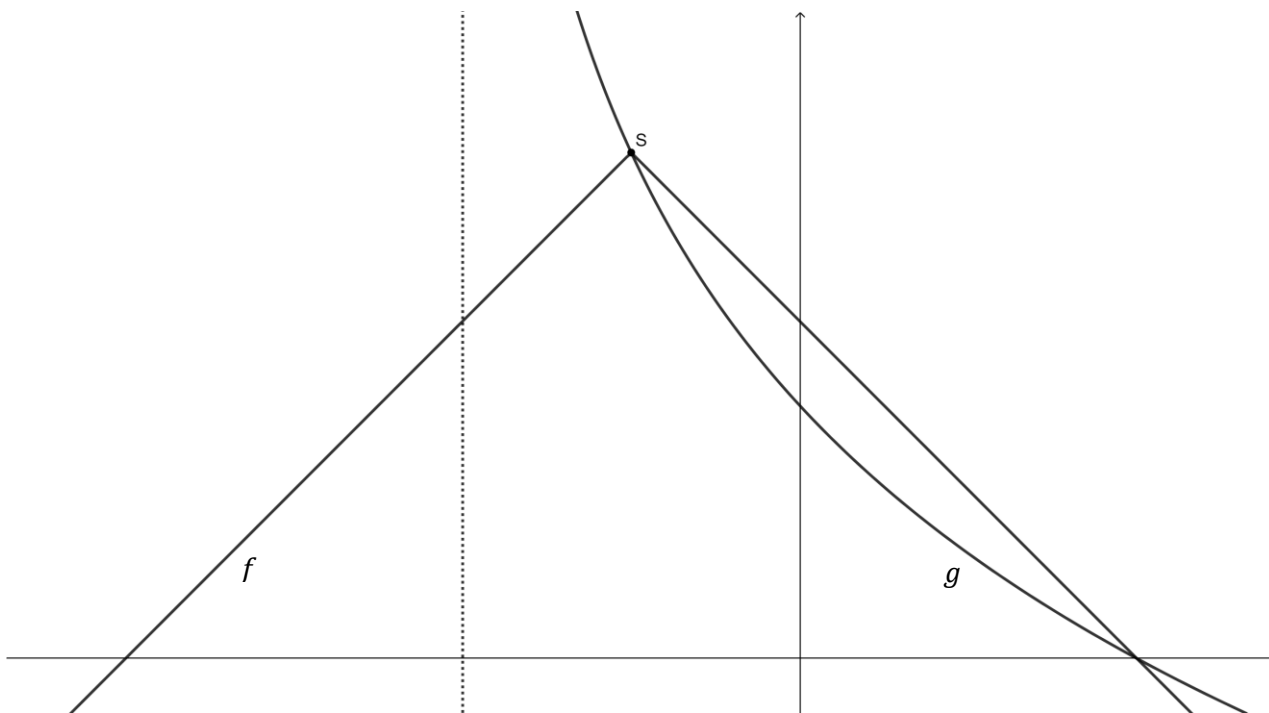
## Cahier de l'élève



## SITUATION D'APPLICATION : DES ÉLÉMENTS COMMUNS

Considérons la fonction valeur absolue  $f$  et la fonction logarithmique  $g$  représentées ci-dessous dans le plan cartésien.

L'asymptote de la fonction  $g$  est représentée en pointillé.



- La règle de la fonction  $f$  est  $f(x) = -|x + 2| + 6$ .
- La règle de la fonction  $g$  est de la forme  $g(x) = a \log_2(x + 4) + k$ .
- Le point S est à la fois le sommet de la fonction  $f$  et l'un des points de la courbe représentant la fonction  $g$ .
- Le zéro de la fonction  $g$  est l'un des zéros de la fonction  $f$ .

**Quelle est la valeur initiale de la fonction  $g$  ?**